

“BioStar1 특정시간에 출입문을 개방 또는 폐쇄하고 싶습니다.”

BioStar1 “출입문 스케줄 개방 또는 폐쇄” 설정 방법

SUPREMA / 기술지원팀

[증상]

- 특정시간에 출입문을 개방 또는 폐쇄하고 싶은 경우

[원인]

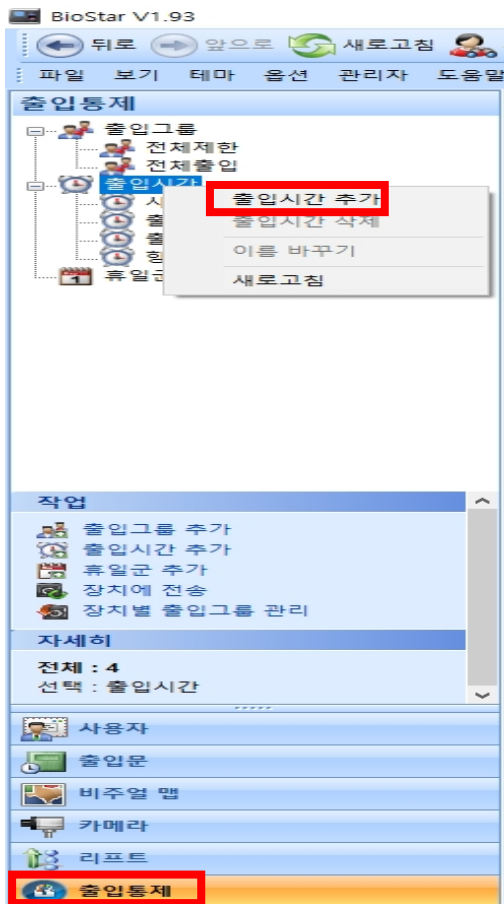
- 출입문 메뉴에서 스케줄 개방 또는 폐쇄 설정이 안 되어 있는 경우

[해결책]

1. [출입통제] 메뉴에서 [출입시간] 설정

: BioStar1 로그인 → [출입통제] 메뉴 선택 → [출입시간]을 선택

→ 마우스 오른쪽 버튼 눌러 [출입시간 추가] 선택



2. [출입문 개방 시간], [출입문 폐쇄 시간] 설정

2.1 [출입문 개방 시간] 설정

: 출입시간 창이 나오면 출입시간 [이름]을 입력

→ 설정하고자 하는 [요일]에 [출입문 개방 시간]을 설정

→ 우측 하단의 [적용] 버튼 눌러 설정을 저장

출입시간

기본정보

이름:

설명:

상세정보

[일반 설정]

요일	0	3	6	9	12	15	18	21	24
일요일	0	3	6	9	12	15	18	21	24
월요일	0	3	6	9	12	15	18	21	24
화요일	0	3	6	9	12	15	18	21	24
수요일	0	3	6	9	12	15	18	21	24
목요일	0	3	6	9	12	15	18	21	24
금요일	0	3	6	9	12	15	18	21	24
토요일	0	3	6	9	12	15	18	21	24

[휴일 설정]

휴일군1:

휴일군2:

초기화

2.2 [출입문 폐쇄 시간] 설정

: 출입시간 창이 나오면 출입시간 [이름]을 입력

→ 설정하고자 하는 [요일]에 [출입문 폐쇄 시간]을 설정

→ 우측 하단의 [적용] 버튼 눌러 설정을 저장

출입시간

기본정보

이름:

설명:

상세정보

[일반 설정]

요일	0	3	6	9	12	15	18	21	24
일요일	0	3	6	9	12	15	18	21	24
월요일	0	3	6	9	12	15	18	21	24
화요일	0	3	6	9	12	15	18	21	24
수요일	0	3	6	9	12	15	18	21	24
목요일	0	3	6	9	12	15	18	21	24
금요일	0	3	6	9	12	15	18	21	24
토요일	0	3	6	9	12	15	18	21	24

[휴일 설정]

휴일군1:

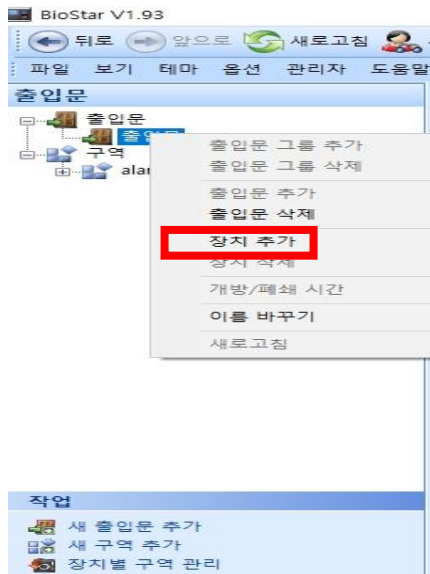
휴일군2:

3. [출입문], [장치] 설정

: [출입문] 메뉴 선택 → [출입문]을 선택 → 마우스 오른쪽 버튼 눌러 [출입문 그룹 추가] 선택
→ [출입문 명칭] 입력

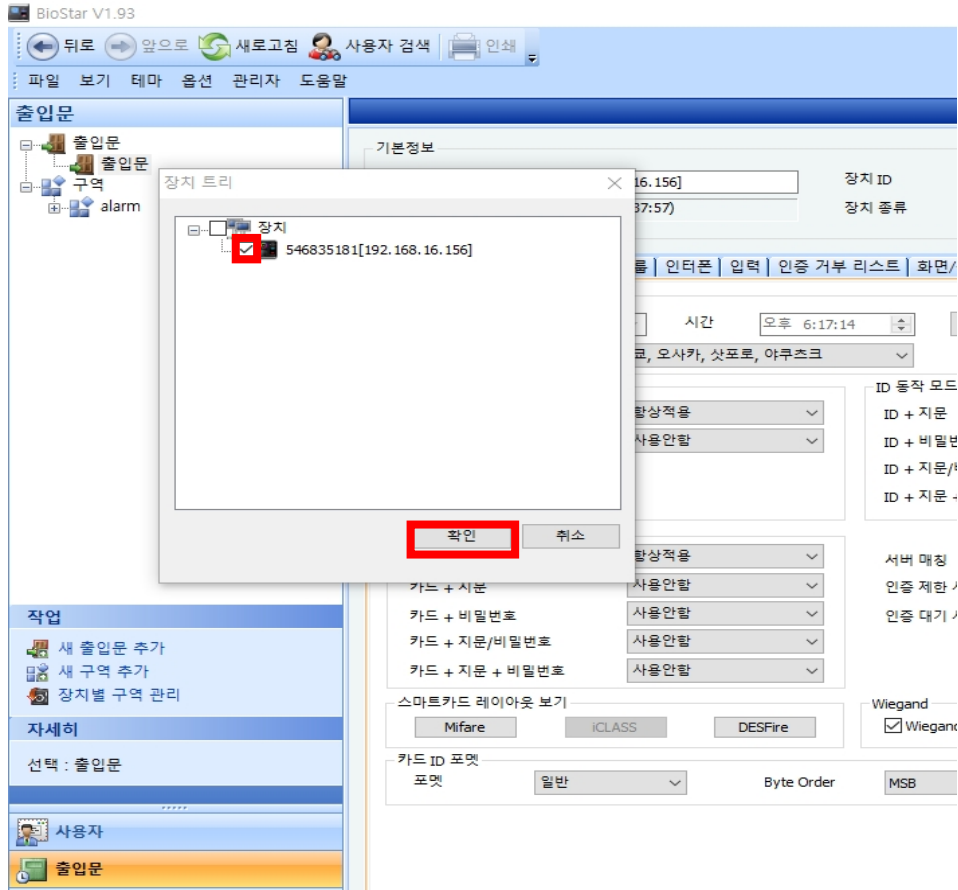


→ 입력한 [출입문 명칭]을 선택 → 마우스 오른쪽 버튼을 눌러 [장치 추가] 선택



→ [장치 트리] 창이 나오면 추가 하고자 하는 [장치] 선택

→ 하단의 [확인] 버튼 선택



- [출입문] 창이 나오면 [이름] 입력
- [I/O 장치], [문 열림 릴레이], [문 열림 버튼], [문 열림 상태] 선택
- 우측 하단의 [적용] 버튼 누름

출입문

기본정보

이름

설명

추가정보 | 알람 | 구역 | 출입그룹 | 이벤트

안쪽 장치	546835181[192.168.16.1]	바깥쪽 장치	사용 안함
개방 시간	사용 안함	폐쇄 시간	사용 안함
I/O 장치	46835181[192.168.16.1]	문 열림 릴레이	546835181 릴레이 0
문 열림 버튼	546835181 입력 0	문 열림 상태	546835181 입력 1
(스위치 종류)	N/O	(스위치 종류)	N/O
문 열림 시간(초)	3	장시간 문 열림(초)	0
문 열림 이벤트	모든 이벤트	문 잠금 조건	문 열림 시간

Anti-passback 설정

[안쪽 장치]	[바깥쪽 장치]
장치 이름	<input type="text"/>
장치 IP	<input type="text"/>
Anti-passback 종류	Soft
추가화 시간(분)	0

이중 인증

장치	사용 안함	이중 인증 시간	항상 적용
이중 인증 제한	15초		

추가 수정 삭제 다른장치 적용 **적용**

4. 앞서 만들어 놓은 [출입시간]을 [출입문 개방 시간], [출입문 폐쇄 시간]에 맵핑

: [출입문] 창이 나오면 나오면 [이름]을 입력

→ [개방 시간]에 앞서 만들어 놓은 [출입문 개방 시간]을 선택

→ [폐쇄 시간]에 앞서 만들어 놓은 [출입문 폐쇄 시간]을 선택

→ 우측 하단의 [적용] 버튼 눌러 설정을 저장

출입문

기본정보

이름: **출입문**

설명:

추가정보 | 알람 | 구역 | **출입그룹** | 이벤트

안쪽 장치	546835181[192.168.16.1]	바깥쪽 장치	사용 안함
개방 시간	출입문 개방 시간	폐쇄 시간	출입문 폐쇄 시간
IO 장치	546835181[192.168.16.1]	문 열림 릴레이	[546835181] 릴레이 0
문 열림 버튼 (스위치 종류)	[546835181] 입력 0	문 열림 상태 (스위치 종류)	[546835181] 입력 1
문 열림 시간(초)	3	장시간 문 열림(초)	0
문 열림 이벤트	모든 이벤트	문 잠금 조건	문 열림 시간

Anti-passback 설정

[안쪽 장치]	[바깥쪽 장치]
장치 이름	
장치 IP	
Anti-passback 종류	Soft
	초기화 시간(분) 0

이중 인증

장치	사용 안함	이중 인증 시간	항상적용
이중 인증 제한	15초		

적용

※ 상기 절차 수행 후 문제가 해결되지 않는다면, 슈프리마 고객센터 1522-4507(ARS 2번)로 연락을 해주시기 바랍니다.